



VÄLKOMMEN TILL



Ett gäng skånska piloter startade i januari 2009 Sveriges första klubb med flygskola som bedriver flygutbildning och friflygning på moderna ultralätta gyrokoptrar samt UL-B och UL-A. Sedan etableringen har klubben vuxit till ledande gyrokofterklubb med UL flygskola i Skandinavien. Vi har bästa tänkbara serietillverkade UL gyrokoptrar och UL-B flygplan med vilka vi skolar och friflyger året runt.

Som ideell organisation har klubben möjlighet att erbjuda sina medlemmar och flygintresserade flygning till självkostnadspris. Tack vare att vi är många i klubben hamnar priset på en bråkdel av de kostnader som ägare av privata flygplan är tvungna att betala. Detta öppnar en ny möjlighet för flygentusiaster som hittills bara har drömt om att kunna flyga helikopter, gyrokofter (autogyro), trike eller flygplan.

Vi är stationerade på ESMI Sövde flygplats utanför Sjöbo. Vår tanke är att ambulera i hela Skåne och flyga där intresse finns. Ett sådant koncept är möjligt tack vare gyrokofterns extremt avancerade flygegenskaper och höga säkerhet, i kombination med en positiv och öppen inställning hos våra medlemmar.

Alla flygintresserade är välkomna att kontakta oss för info om klubben och skolningen samt bokning av flygktioner.

www.gyroflyg.se

VANLIGA FRÅGOR OCH SVAR

Vad är en gyrokopter (Autogyro)?

För att kunna besvara en sådan fråga är det enklast att jämföra gyrokoptrar med helikoptrar. Båda har en roterande vinge (rotor) som genererar lyftkraft. Helikopterns rotor är driven av en motor och fungerar i princip som en propeller som blåser luften nedåt. På sådant sätt skapas lyftkraften. Gyrokopterns rotor drivs av luftströmmen som på en vindmølla. När rotationen uppstår genereras lyftkraften. Autogyrons princip finns även i naturen. Lönnens vingförsedda frö, "lönnäsan", roterar och kan med vindens hjälp flyga långt bort från moderträdet. Eftersom en autoroterande vinge fungerar med en fast anfallsvinkel under sin rotation till skillnad mot en helikopter samt att det inte finns behov av en stjärtrator är autogyrons rotorkonstruktion mycket enklare.

I vilket väder kan man flyga?

All flygning med gyrokopter sker under VMC (visuella väderförhållanden), vilket innebär att du minst skall ha 5 km sikt och 1000 ft till molnbas (undersidan av molnen). Flygningen sker under VFR (visuella flygregler). I princip är det enda som stoppar en gyrokopter dålig sikt, nederbörd och låga moln.

Vad kostar en gyrokopter?

Den enkla tekniska lösningen gör att priset för en gyrokopter är bara en bråkdel av en helikopter. Totalkostnaden beror på vilken utrustning du väljer. Från ca. 50000 € för en tvåsitsig supermodern gyro med basutrustning till mindre än 10 000 € för en "montera-själv" ensitsare.

Vad kostar det att flyga per timma?

Pris för flygning på en klubbägd tvåsitsig gyrokopter hamnar normalt på ca 650-750 kr/flygtimme beroende hur mycket den flygs. Detta inkluderar allt: bränslekostnad, service, försäkring, avskrivning för slitage av delar, banklån... Under utbildningen tillkommer lärararvode.

Vilken aktionsradie har en gyrokopter?

Vår gyrokopter har tankar som rymmer 64 liter utnyttjbart bränsle. Det betyder att vi kan flyga i ca. 4 timmar med marschfart 140 km/h.

Hur mycket måste man flyga för att skaffa certifikat?

Grundutbildning inkluderar minst 25 flygtimmar medan typinflygning för piloter med tidigare flygvana behöver flyga minst 10 timmar.

Vem sköter service?

Service på vår gyrokopter sköts av erfarna tekniker. Underhållet är minimalt. Det finns ett program som anger exakt vilken tillsyn man behöver göra. Enligt BCL (Bestämmelser för Civil Luftfart) får du utföra service på din egen UL-maskin.

Kan en gyrokopter starta vertikalt?

Nej, inte om den inte är specialutrustad. Den kan dock, vid en vindstyrka på över 10 m/s, landa nästan vertikalt och starta på under 10m.

Vad händer om motorn stannar?

En gyrokopter har ett glidtal på ca. 1:4. Detta innebär att om du flyger på 1000 m höjd har du 4 km flygstäcka att glida på för att söka efter en säker landningsplats.

Kan en gyrokopter ställa (överstegra) och vika sig?

Nej, gyrokoptern kan minska fart till noll och börjar därefter sjunka med ca 5-7 m/s beroende på belastningen. Genomsjunket börjar i farter under 35 km/h. Urgången är mycket simpel och snabb. Tillåt att nosen sjunker lite och ev. gasa.

Vilken är max. och min. fart samt vilken marschfart har en gyro?

Farter är beroende av rotorns storlek och vissa andra egenskaper. Vår maskin är utrustad med en rotor som tillåter farter upp till 162 km/h. Lägsta fart med bibehållen höjd ligger på ca. 35 km/h. Flyger man långsammare sjunker gyrokoptern något. Lagom marschfart ligger runt 140 km/h. "Snabbare" rotor finns, där både maxfart och minsta fart ökar något.

Går det att försäkra en gyrokopter?

Ja. Vår gyrokopter samt pilot, passagerare och tredje part är försäkrade i hela Europa.

Är det svårt att flyga en gyrokopter?

Nej, det är lättare att flyga gyrokopter än flygplan med fast vinge då den inte är känslig för turbulens och sidovind vid starter och landningar. Det är dock väldigt viktigt att piloten förstår gyroprinciper och inte initierar onormala flyglägen.

Vad driver rotorn?

Rotorn drivs av luftströmmen under sin färd. Med andra ord, rotorn har ingen koppling till motorn under flygningen. Vid startögonblicket finns det en s.k. "prerotator" som varvar upp rotorn till 200 varv/minut. Detta förkortar startsträckan avsevärt.

Finns det några medicinska begränsningar att ta UL gyrocertifikat?

För att utfärda ett elevtillstånd och flygcertifikat kräver Transportstyrelsen bl.a. ett läkarintyg. Kraven är inte mycket hårdare än för ett bilkörkort. Eftersom vår gyrokopter klassas som UL-flygplan är max. tillåten tillsatsvikt begränsad. Vi vill gärna att du inte väger mer än 100 kg om du vill påbörja utbildningen hos oss. Kontakta oss för detaljer om du är tveksam.

OM SKÅNSKA GYROKOPTERKLUBBENS FLYGSKOLA

Vår flygskola är godkänd av KSAK för utbildning till UL certifikat på samtliga klasser. Våra instruktörer har stor erfarenhet i många flyggrenar och kan hjälpa er att skaffa UL-A, UL-B och UL-Gyrokopter flygcertifikat. Vi har modernaste tänkbara utrustning i bästa skick.

Klubbens flygmaskiner som vi flyger och skolar på:



MTO Sport UL gyrokopter



Allegro 2000 UL flygplan

Förutom klubbens maskiner, våra medlemmar äger flera andra intressanta ultralätta flygmaskiner.

Så blir du medlem i Skånska Gyrokopterklubben och börjar skolas:

1. Meddela oss via e-post att du vill bli medlem i Skånska Gyrokopterklubben och börja skolas hos oss. Ge oss dina kontaktuppgifter och beskriv din ev. tidigare flygerfarenhet. Läs genom våra stadgar som finns i medlemsbiblioteket. (Kontakta oss för inloggningsuppgifter). Läs gärna genom Transportstyrelsens föreskrifter om certifikat för ultralätta flygplan.

2. Om du redan har något giltigt flygcertifikat utfärdat av Transportstyrelsen, gå till punkt 3, annars:

- Skaffa läkarintyg. Lista med behöriga läkare finns på Transportstyrelsens hemsida eller ring oss för en rekommendation. Säg till läkaren att du vill skaffa ett UL flygcertifikat.
- Skicka ifyllt anmälningsblankett för elevtillstånd och personbevis med uppgift om medborgarskap och födelseort till Transportstyrelsen (alternativt vidimerad kopia av pass). Om du är utländsk medborgare, skicka utdrag ur misstanke och belastningsregister på engelska i original från utländsk polismyndighet i den stat där medborgarskap innehas.
- Boka teorikurs. Beställ ev. KSAB:s UL Teoripaket Med Malmö TMA karta, KSAB:s Elevhandbok Gyrokopter UL-B samt Gyrokopterböcker på engelska (mer info på vår hemsida).

3. Betala medlemskap i klubben. Priser hittar du på vår hemsida.

När du blir medlem i klubben, vi kommer att skicka till dig inloggningsuppgifter till våra lösenordskyddade medlemssidor. Vi hjälper dig att komma in i våra rutiner och du börjar skolas när det passar dig. När du har fått ditt certifikat kan du flyga klubbens flygmaskiner när du själv vill.

Provlektion

Innan du börjar din flygutbildning hos oss har du möjlighet att ta en provlektion tillsammans med en lärare och prova på hur det känns att flyga. Provflygningen tillgodoräknas som praktisk utbildningstid vid ev. senare påbörjad utbildning. Efter din första flygning med en gyrokopter eller UL flygplan kommer ingenting annat att verka vettigt :-)

Kursens längd

Det är du som bestämmer. Vill du lära dig flyga på några dagar eller flera månader... Vi anpassar oss till ditt tempo.

Medicinska krav

Allmän läkarundersökning hos godkänd flygläkare inklusive bl.a. syntest, hörseltest m.m. Ultralätta flygplan har begränsad tillsatsvikt vilket gör att vi, tyvärr, inte kan skola personer som väger mer än 110 kg. Väger du mer, kontakta oss för en diskussion.

Elevtillstånd

För att kunna skolas kräver Transportstyrelsen att du ordnar ett så kallat elevtillstånd. För att du skall få detta krävs följande:

- Att du är minst 16 år (Någon övre åldersgräns finns inte)
- Personutredning från polisen
- Personbevis från skattemyndigheten
- Läkarundersökning (Ungefär på samma nivå som för körkort)

Praktisk flygutbildning

Flygträningen genomförs i klubbens gyrokoptrar året runt. Med våra eluppvärmda kläder skolar vi bekvämt även i minusgrader. Dina första flygtimmar ägnar du åt grundläggande flygträning och sedan åt att starta och landa. När din flyglärare och du tycker att du är mogen att flyga ensam har du nått en av milstolparna i din flygutbildning, nämligen att alldeles ensam spaka ett flygplan. Utbildningen fortsätter med mer avancerade flygmanövrer, navigation, flygning i kontrollerad luft och till kontrollerad flygplats. Praktisk flygutbildning består utav min. 20 flygtimmar, varav min. 5 timmar soloflygning. Piloter med tidigare dokumenterad flygerfarenhet kan korta sin utbildning enligt instruktörens bedömning. Antalet timmar i praktiken beror på pilotens förmåga att lära sig en ny flygteknik.

Teoriutbildning

Kursmaterial som vi använder är KSAB:s UL teoripaket. Teoriutbildning sker normalt i klubbens lokaler på Sövde flygplats. Gyro teori integreras med den praktiska flygutbildningen. Kurs material för grundutbildning eller konvertering av piloter med tidigare flygerfarenhet kan kompletteras med Gyrokopterböcker på engelska. Ett alternativ till våra teorikurser är KSAB:s distansteorikutbildning eller närvaro teorikurser i någon annan KSAK godkänd flygskola.

Ämnena är:

- Luftfartsrätt
- Människans prestationsförmåga
- Meteorologi
- Radiotelefoni
- Flygningens grundprinciper
- Operativa förfaranden
- Genomförande och planering av flygningar
- Allmän luftfartygskunskap
- Navigering

Solo flygning

För att få flyga ensam måste du ha:

- Giltigt elevtillstånd
- Godkänd teknisk kurs på flygplanstypen
- Genomgått nödräning
- Godkänt teoriproov alternativt s.k. EK-prov (Egen Kommando)

Teoriproov

Teoriprovet görs i flygskolan och omfattar alla de områden som du läst. De flesta av frågor som du får på provet finns i 1000 fråge- och svarsbank som finns i KSAB:s kursmaterial. Radiotelefoniprovet görs med Transportstyrelsens kontrollant. Minst 70 % av frågorna inom varje ämnesavsnitt måste besvaras korrekt.

Uppflygning

När du och flyginstruktören anser att du är mogen för den avslutande uppflygningen görs denna med skolchefen. Uppflygningen omfattar bland annat följande:

- Färdplanering
- Normala flygprocedurer
- Flygning med låg fart
- Nödlägesförfaranden
- Bedömningslandningar

Efter flygutbildningen

När du klarat uppflygningen får du ett UL-certifikat utfärdat av Transportstyrelsen. För att kunna flyga andra typer UL-flygplan krävs endast typinflygning med en flyginstruktör. Inom klubben har vi kompetens att hjälpa dig att få typinflygning på samtliga UL klasser. Vi har nära samarbete med andra klubbar där du kan fortsätta med konvertering till S-cert, TMG eller PPL. Du kan komplettera din utbildning med behörighet att flyga med skidor eller med vattenponton. Du kan resa med klubbens gyrokoptrar som är förutom basutrustning utrustade med bagageutrymme, speciella resväskor, flytvästar, eluppvärmda kläder, navigationsljus, radio, intercom med aktiv bullerdämpning, transponder, nödsändare, GPS och även snöskidor. Du kan ta med passagerare när du flugit ytterligare 10 timmar sedan certifikatet har utfärdats och har gjort minst tre landningar på aktuell klass de senaste 90 dagarna. Du kan flyga klubbens gyrokopter betydligt billigare än din egen. Det är bara att boka din flygning via vårt online bokningssystem. Du har även möjlighet att flyga utomlands men eftersom UL-cert är nationellt behöver man alltid undersöka om flygplanet, certifikatet och försäkringen gäller i det aktuella landet.

Certifikatets giltighetstider

Ditt certifikat gäller i fem år om du är 17 till 39 år, i två år om du är 40 till 50 år och i ett år om du är äldre, d.v.s. lika länge som läkarundersökningen. Läkarundersökningarna för förnyelse av certifikatet behöver inte göras av de behöriga flygläkarna, det duger med din vanliga. För att ditt certifikat skall kunna förnyas krävs att du flyger minst 12 timmar under året alternativt gör en kontrollflygning med en instruktör.

Försäkring

Pilot och passagerare liksom flygplan och skada på tredje man ingår i Skånska Gyrokopterklubbens försäkringar för klubbens flygmaskiner och gäller i hela Europa.

KONTAKT

Adress: Skånska Gyrokooperklubben
Snogeholmsvägen 1241-53
275 93 SJÖBO

Tel: +46 (0)736 636 089

Telefontider:
Vardagar: 16:30-20:30
Helgdagar: 08:30-20:30

E-Post: info@gyroflyg.se

Org. Nr. 802444-7545

Vägbeskrivning till Sövde flygplats ESMI

Från Malmö/Lund: Kör på väg 11 via Dalby och Veberöd. Ett par km innan Sjöbo sväng åt höger mot Ilstorp. Efter ca. 4 km sväng åt höger mot Sjöbo/Sövde flygplats (skyltat mot flygplatsen).

Från Ystad: Kör på väg 13 mot Sjöbo. Ett par km innan Sjöbo, vid slutet av "Rakan" sväng åt vänster mot Ilstorp. Följ sedan skyltar mot Sjöbo/Sövde flygplats.

Från Kristianstad/Hörby: Kör på väg 13 via Sjöbo mot Ystad. Ett par km efter Sjöbo sväng åt höger mot Ilstorp. Följ sedan skyltar mot Sjöbo/Sövde flygplats.

Från Simrishamn/Tomelilla: Kör på väg 11 mot Sjöbo. I Sjöborondellen sväng på väg 13 mot Ystad. Ett par km efter Sjöbo sväng åt höger mot Ilstorp (skyltat mot flygplatsen). Följ sedan skyltar mot Sjöbo/Sövde flygplats.

När du svänger in på grusvägen mot flygplatsen, följ en blå pil mot Skånska Gyrokooperklubben.

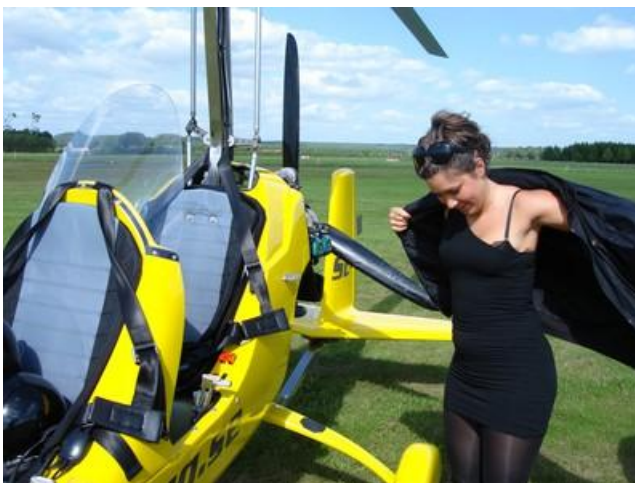
Koordinater: N: 55° 35' 37"; E: 13° 40' 38"

PlusGirokontonummer: 516953-7

Kontouppgifter för betalning från utlandet:

Bank: Nordea
Kontonr: 516953-7 SEK
Bankkontonr: 99601805169537
IBAN: SE2195000099601805169537
BIC-kod (SWIFT-adress): NDEASESS

Kontohavare:
SKÅNSKA GYROKOPTERKLUBBEN
Snogeholmsvägen 1241-53
275 93 SJÖBO



www.gyroflyg.se